

Procédure d'installation des logiciels « Client PRONOTE » et « Client EDT »

1 - Pour installer le logiciel, chercher le site « Index Education » sur Google



Google vous propose l'accès au site

Environ 555 000 000 résultats (0,26 secondes)

INDEX-EDUCATION : Logiciels pour les établissements ...
<https://www.index-education.com/> ▼
INDEX-EDUCATION - EDT : logiciel d'emploi du temps pour les collèges et lycées.
PRONOTE : un seul logiciel pour toute la vie scolaire. HYPERPLANNING ...

Télécharger et installer EDT EDT
Solutions & améliorations EDT Voir Pour les utilisateurs d'EDT, il y a bien
les améliorations ... longtemps que l'emploi du ...

Télécharger et installer Hyperplanning
Installer PRONOTE serveur 2015 en EMPLOI DU TEMPS, SALLES et
pré-version Télécharger ... SCOLARITÉ ...

Pronote PRONOTE.net
PRONOTE, le logiciel de gestion de PRONOTE.net, module
vie scolaire utilisé dans plus ... complémentaire de PRONOTE ...

[Autres résultats sur index-education.com »](#)

2 - Choisir l'option Télécharger PRONOTE client 2015 et/ou EDT client 2015

LE CLIENT | Fichier d'installation et de mise à jour

PRN **Télécharger PRONOTE client 2015 - 0.1.3** [51.1 Mo] MÀJ du 19 août 2015

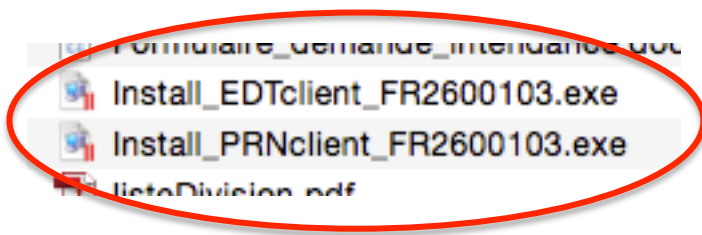
LE CLIENT EDT | Fichier d'installation et de mise à jour

EDT **Télécharger EDT client 2015 - 0.1.3** [31.5 Mo] MÀJ du 19 août 2015

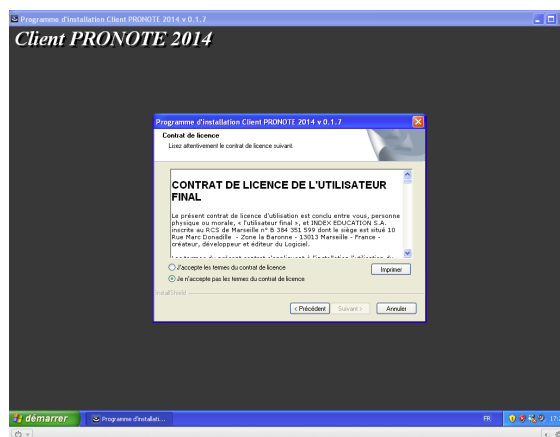
La mise à jour du Serveur PRONOTE nécessite celle de tous les clients EDT pour modifier l'emploi du temps dans PRONOTE.

Le fichier d'installation est alors téléchargé dans l'ordinateur (Dossier téléchargements)

3 - Cliquer sur l'icône d'installation (EDT ou PRONOTE)



4 - Valider les étapes de l'installation



5 - Lancer l'application et renseigner les paramètres de connexion au serveur

Adresse IP ou domaine : **0133015g.index-education.net**

Port TCP : **49300**

Désignation du serveur : **0133015g**

ATTENTION

Par défaut le serveur propose le port 49500 – Il faut le remplacer par 49300

Paramétrage PRONOTE

A screenshot of the 'Modifier le serveur' dialog box for PRONOTE. It contains the following fields: 'Adresse de la machine (Nom ou IP):' with the value '0133015g.index-education.net', 'Port TCP:' with the value '49300', and 'Désignation du serveur:' with the value '0133015g'. There are 'Annuler' and 'Valider' buttons at the bottom.

Paramétrage EDT

A screenshot of the 'Modifier le serveur' dialog box for EDT. It contains the following fields: 'Adresse de la machine (Nom ou IP):' with the value '0133015g.index-education.net', 'Port TCP:' with the value '49300', and 'Désignation du serveur:' with the value '0133015g'. There are 'Annuler' and 'Valider' buttons at the bottom.